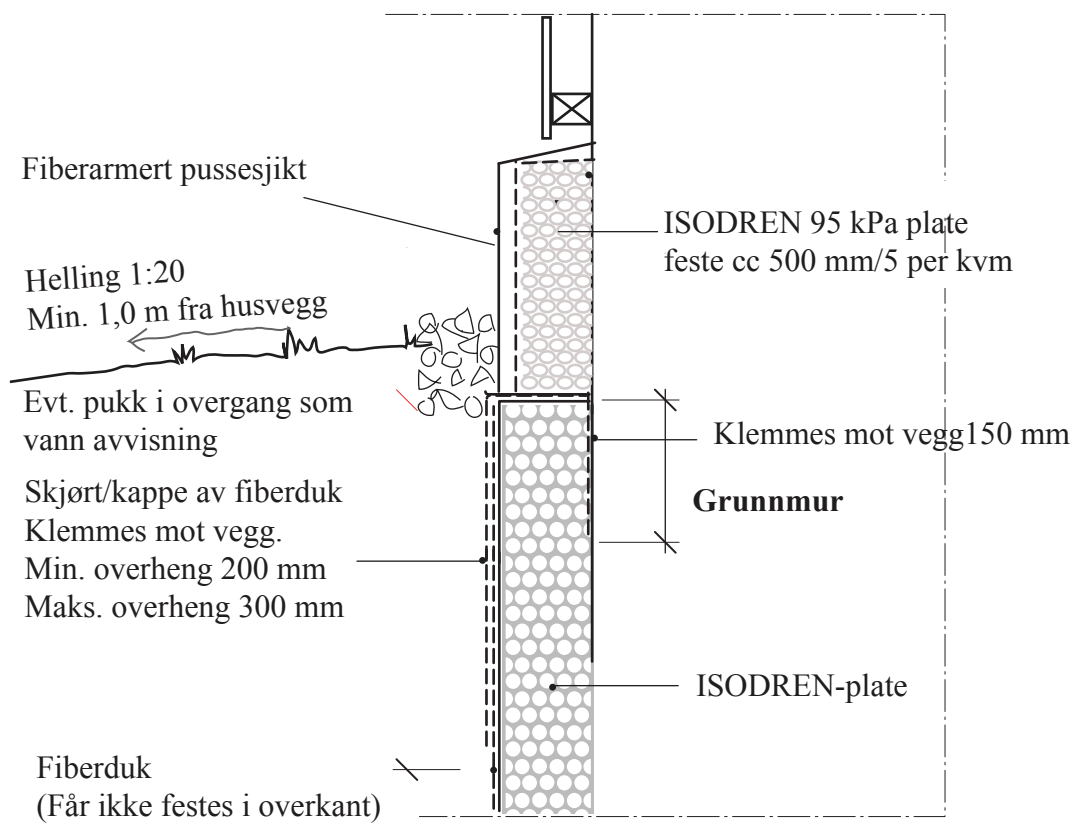


Detalj over ISODREN med betongfiber-plate over mark eller fiberpuss.



Tegning nr 6. ISODREN-plate på utsiden av grunnmur.

Detalj over ISODREN med betongfiber -plate over mark eller fiberpuss.

Slik skal ISODREN plater pusses

- Platene festes med min. 5 ISODREN Pro plugg per kvm/plate
- Pussen påføres isolasjonsplatene med et tannsparkel/stålbrett ca. 6-8mm tykkelse. Tips! brettstørrelse 13 x 28 cm
- I den våte pussen glettes armeringsnettet (glassfibernet) inn med stålbrettet
- I utvendige hjørner og rundt vindus åpninger monteres strimler av armeringsnettet som når 10 - 15 cm ut på hver side, ved vinduer helt inntil vinduskarmen.
- ”Vindusbrett” skråkjæres med 15 - 20 graders helling. Denne kan evt. bekles med en skiferplate.
- Armeringsnettet skal dekket med fiberarmert pussemørtel.
- Etter pussen har tørket 3-5 dager kan veggen etterbehandles med evt. murmaling eller farget slemmemørtel. Rådfør med leverandør av pussesystem.
- Mapei, Weber eller Sto fiber pussesystem anbefales.

Jan 2012

Tegning nr 6. ISODREN-plate på utsiden av grunnmur.