

MONTERINGSVEILEDNING

Krypkjeller

feb 2012



KRYPKJELLERE

MONTERINGSVEILEDNING

Prinssipper for bruk av ISODREN -platen i forbindelse med produksjon av varm krypkjeller

Moderne krypkjellere har gjennom åren blitt utsatt for betydlige fukskader. Svensk fukt ekspersise er i dag enige om hva som er årsaken til disse skader, og hva som kreves for å avhjelpe problemene.

For å lage en enkel og fuksikker krypkjeller til lave kostnader og med en naturlig avfukting uten ventilasjonssystemer, er det tre "vanskelige parametere" som man må kontrollere.

- **Luftfuktigheten**
Fukt fra bakken og utendørs luften får ikke heve luftfuktigheten i kryprommet over 75% under lengre tidsrom, og ikke over 85% under korte tidrom.
- **Lufttemperatur**
Lav lufttemperaturer i krypkjellere skal unngås på grunn av at dette leder til høye RF-verdier. Ved å heve temperaturen, er det mulig å klare RF-verdier i.flg. punkt 1
- **Uttørring**
Uttørring skal kunne skje raskt slik at langvarig fukteksponering over 75% RF unngås

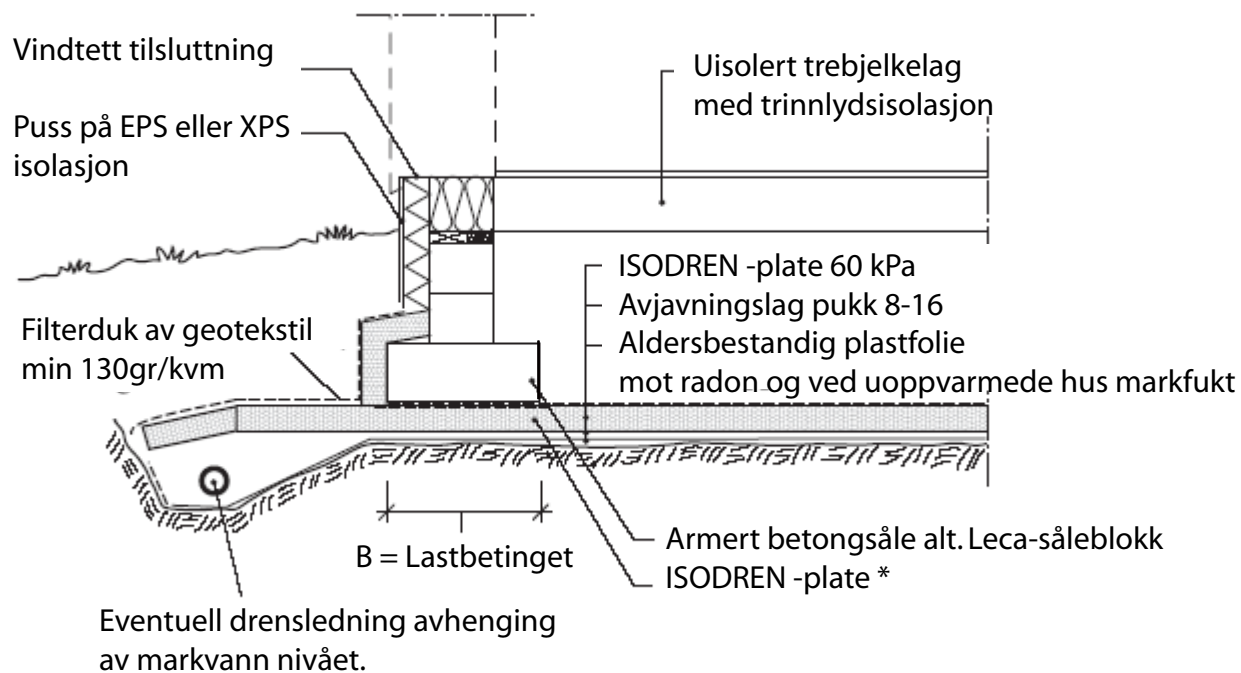
Teknikk for å klare de ovenforstende punkter finnes i dag og vi skal her beskrive en utførelse med ISODREN -platen som oppfyller betingelsene.

ISODREN -krypkjeller har flere fordeler:

- Absolutt fuksikker
 - Minimal fukt tilførsel*
 - Maksimal uttørring**
- Inget ventilasjon anlegg som krever vedlikehold
- Meget gunstig å lage/bygge takket være små grunnleggings dybder, i tillegg til at det ikke er behov for drenerende sjikt av pukk eller singel.
- Varme gulv
- Lav høyde fra bakken til entredøren gir små anleggningskostnader til entreplan. Dette takket være ingen krav til ventiler over bakkeplan.
- Lavt dreneringsdyp, minsker unødig bortledning av markvann
- Om krypkjeller er tenkt brukt som lagringsplass legges en golvplate direkte på platen.

* **Minimal fuktilførsel:** ISODREN -platens drenerende og kapillær brytende funksjon hindrer vann og fukt å nå krypkjelleren. ISODREN -platens varmeisolerende egenskaper gir høy temperatur i krypkjelleren som hindrer innadgående dampvanding.

** **Maksimal uttørring:** Krypkjelleren er diffusjonsåpen og den høye temperaturen gjør at uttørringen av byggfukt går rask



*

Trykkhodfastheten på ISODREN -platen under sålen er avhenging av belastningen. Ved store belastninger kan det være behov for plater av EPS eller XPS med høyere trykkhodfasthet. I slike tilfeller kan en legge ISODREN og EPS el. XPS om hver andre for på den måten la ISODREN -platen ventilere og drenere ut fukt. EPS el. XPS platene vil da stå belastningen

ISODREN[®]
K O M P L E T T F U K T S I K R I N G

Postboks 66 - 1429 Vinterbro
Tlf. (+47) 64 97 70 50 - Faks. (+47) 46 75 96 46
E-post: post@isodren.no - Web: www.isodren.no